

Passiefdeur

een passend antwoord



www.passiefkozijn.nl

Passiefdeur

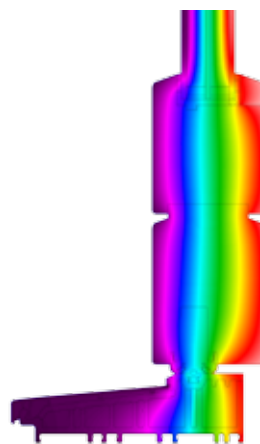
een passend antwoord

De energieprestatie van woningen wordt steeds verbeterd. Door de optimalisatie van de thermische schil wordt het steeds belangrijker de nog resterende warmteverliezen te minimaliseren. In woningen waarbij de gevels en het glas zeer goed worden geïsoleerd fungeert het kozijn als warmtelek. Om de energieprestatie te verbeteren en de warmtelekken te voorkomen is het ontwikkelen van een energiezuinig kozijn, "het Passiefkozijn", noodzakelijk. In navolging op het houten Passiefkozijn hebben wij een Passiefschuifdeur ontwikkeld.



Passiefschuifdeur heeft de volgende kenmerken:

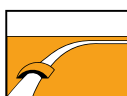
- Eenvoudig te bedienen
- Houtcomposiet onderdorpel met beschermkap
- Opstap 20 mm van afwerkvloer
- Dubbele luchtdichting
- Luchtdichtheid 650 pascal klasse A4
- Geschikt voor gebouwen met $Qv10 = 0,15$
- Inbraakwerend weerstandklasse 2
- Uwaarde $0,8 \text{ W/m}^2\text{.K}$ (afm. 3,5x2,45)
- Voorzien 3-voudig veiligheidsbeglazing
- 10 jaar garantie



Passiefschuifdeur



Standaard schuifdeur



timmerfabriek
OVERBEEK bv

Timmerfabriek Overbeek • Textielstraat 22 • 7483 PB Haaksbergen
T 053-5721409 • info@tifaoverbeek.nl • www.tifaoverbeek.nl

De berekeningen zijn op basis van een vooraf bepaalde kozijnafmeting gemaakt. De uiteindelijke vorm, afmeting, percentage hout, type glas, type afstandhouder en bouwkundige aansluiting hebben invloed op de berekende U raam. De waarden zijn met grootste zorg door Adviesbureau Nieman B.V. berekend conform NEN 1068:2001 en NEN 5128:2004. Aan de berekende waarden kunnen geen rechten worden ontleend.

www.passiefkozijn.nl